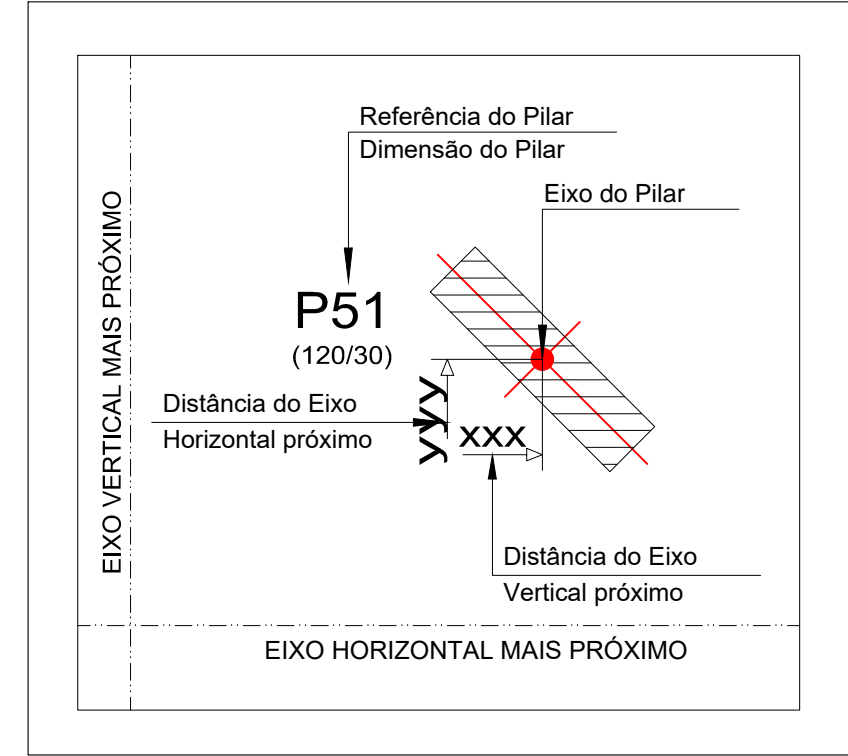
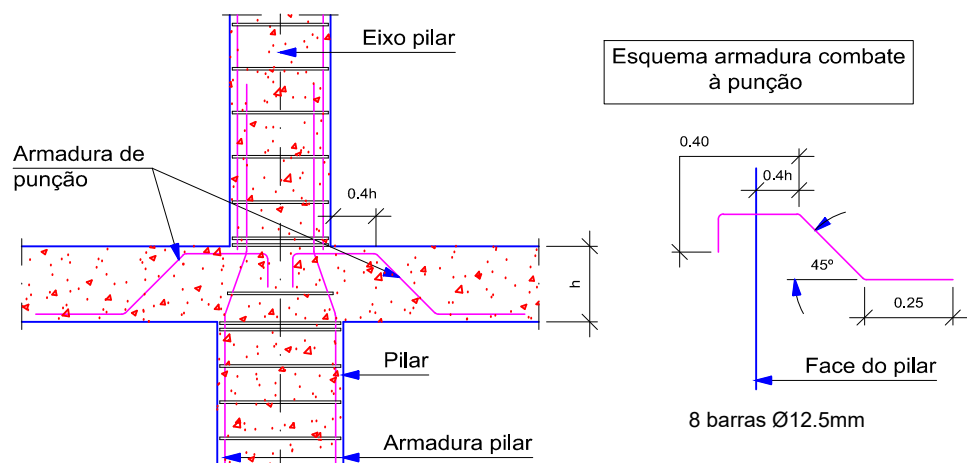


Implantação de pilares - COBERTURA (776.95)				
Pilar	Dimensão (cm)	Coordenadas do centro		Cota (m)
		Coordenada X (cm)	Coordenada Y (cm)	
P7	30x34	1545	-609	+7.00
P8	30x20	2118	-616	+7.45
P9	30x34	2690	-609	+7.00
P22	40x25	1550	-1219	+7.45
P23	30x30	2690	-1222	+7.45
P32	30x19	1545	-1591	+7.00
P33	30x25	2118	-1588	+7.45
P34	30x25	2690	-1588	+7.00

COBERTURA (776.95) - Superfície total: 586.02 m2			
Elemento	Formas (m2)	Volume (m3)	Barra (kg)
Lajes	524.24	63.22	4413
Vigas fundo	89.50	32.83	2340
Forma lateral	246.50		
Plano (Sup. Formas)	126.31	6.00	1127
Total	892.55	106.05	7880
Índice (por m2)	1.634	0.178	13.45

COBERTURA (776.95)  
Piso  
Escala: 1:50

Reforço à punção com barras a 45° dispostas radialmente.



INDICATIVOS DE REPRESENTAÇÃO  
SEM ESCALA

#### LEGENDA / OBSERVAÇÕES

- PILAR QUE NASCE.
- PILAR QUE MORRE.
- PILAR QUE VAI AO PRÓXIMO NÍVEL.
- VIGA ALTA

- COBRIMENTO DAS ARMADURAS :
  - FUNDAÇÕES = 3,5 cm
  - VIGAS E PILARES = 3,0 cm
  - LAJES = 2,5 cm
- CLASSE DE AGRESSIVIDADE AMBIENTAL - II - (MODERADA)
- RESISTÊNCIA CARACTERÍSTICA DOS MATERIAIS :
  - CONCRETO - CLASSE C40
  - AÇOS - CA-50
  - CA-60
  - CONCRETO FUNDAÇÃO - CLASSE C25
  - CONCRETO ESTACAS - CLASSE C25
  - FATOR ÁGUA / CIMENTO MÁXIMO: A/C MÁX. = 0,85

4- DEVE-SE GARANTIR UM ADEQUADO CONTROLE DE QUALIDADE E RÍGIDOS LIMITES DE TOLERÂNCIA DA VARIABILIDADE DAS MEDIDAS DURANTE A EXECUÇÃO PARA GARANTIR OS COBRIMENTOS NOMINAIS DAS ARMADURAS (CONTROLE RIGOROSO NAS DIMENSÕES DOS ELEMENTOS)

- TENSÃO ADMISSÍVEL DO SOLO CONSIDERADA PARA O NÍVEL -1,50: 0,3kgf/cm²
- COMPRIMENTO ÚTIL ESTIMADO PARA AS ESTACAS TIPO HÉLICE CONTÍNUA MONITORADA: 12 metros
- MÉTODO UTILIZADO PARA DIMENSIONAMENTO DA CAPACIDADE PORTANTE DAS ESTACAS: AOKI-VELLOSO
- A NOMENCLATURA DO BLOCO É COINCIDENTE COM A NOMENCLATURA DOS PILARES CORRESPONDENTES DURANTE A EXECUÇÃO DAS ESTACAS A OBRA DEVERÁ CUIDAR PARA QUE SEJA MANTIDA SUA VERTICALIDADE. A FIM DE NÃO CAUSAR DESAPRUMOS EXCESSIVOS E/OU PRODUIR SOLICITAÇÕES NÃO PREVISTAS, O DESAPRUMO MÁXIMO TOLERADO É DE 1% DO COMPRIMENTO DA ESTACA.

#### CONVENÇÕES:

- DESENHO: AS FORMAS ESTÃO DESENHADAS VISTAS DE CIMA PARA BAIXO. TODAS AS COTAS ESTÃO EM CENTÍMETROS.
- ELEMENTOS:
  - V - VIGA
  - V-XXX - TRAMO DE VIGA MENCIONADO NOS DETALHAMENTOS DE VIGAS
  - L - LAJE
  - N - LAJE NERVURADA
  - M - MANGUÇO
  - P - PILAR
  - Cx - CORTINA
- ESPESURA PREVISTAS PARA PISO: 2cm
- COTA DE TERRENO CONSIDERADA = VARIÁVEL
- COTA "ABSOLUTA" DO PAV. TERREO = 773,95
- COTA "ZERO DO REFERENCIAL" DO PROJETO ESTRUTURAL = 770,45 (PAVIMENTO GARAGEM / PISO GROSSO)
- COTA DO PISO GROSSO = 776,95
- COORDENADA (X,Y) DO PROJETO = EIXO DO PILAR P1

06	FEB/2021	AJUSTE PROF. ESTIMADA ESTACAS CONCORD. PLANHA (DE 15 P12m)	TERA	A. MELO
05	DEZ/2020	ATENDENDO O RELATÓRIO DE FISCALIZAÇÃO	TERA	A. MELO
04	JUL/2020	TROCA DE LAJE NERVURADA PARA MACIÇA À PEDIDO FISCALIZAÇÃO	TERA	A. MELO
03	JUN/2020	DEVIDO A MUDANÇA DO PROJ. ARQUITETÔNICO COM O DESLOCAMENTO DE PAREDE E CRIAÇÃO DA ESCADA PARA ACESSO AO SUBSOLO	TERA	A. MELO
02	ABR/2020	ATENDENDO O RELATÓRIO DE FISCALIZAÇÃO	TERA	A. MELO
01	FEB/2020	ATENDENDO O RELATÓRIO DE FISCALIZAÇÃO	TERA	A. MELO
Nº	DATA	DESCRIÇÃO	DESENHO	VERIF.

#### REVISÃO

EMPRESA

**TERA**  
e-mail: tera.fda@oi.com.br  
(71) 3240-9357

RESPONSÁVEL TÉCNICO



PREFEITURA MUNICIPAL DE SANTA LUZIA  
ADM. DELEGADO CRISTIANO XAVIER

OBRA/ENDEREÇO  
UBS VIRGEM DOS POBRES  
RUA SÃO JUDAS TADEU S/N, SÃO BENEDITO - SANTA LUZIA/MG

DENOMINAÇÃO DO DESENHO ESTRUTURAL  
PLANTA DE FORMA 04  
NÍVEL - COBERTURA (776,95)

RESPONSÁVEL TÉCNICO  
ANTONIO DE MELO PRADO CREA : 23.141-D/MG

FASE  
PROJETO EXECUTIVO

DESENHO  
TERA

FOLHA  
EST-07/44

DATA : FEB/2020  
ESCALA : INDICADA

ORDEM DE SERVIÇO Nº:  
10/2019

ARQUIVO  
UBS-ES-PE-03-FOR-R06